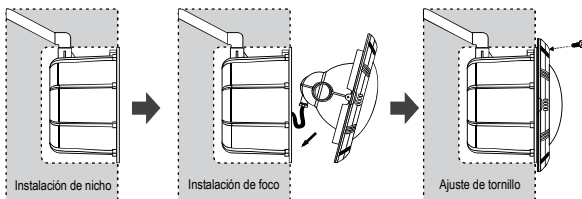




Instalación en piscinas de hormigón



1. Amurar con la salida del cable hacia arriba en la pared vertical donde se instalará la luminaria. La parte superior de la lámpara debe estar a un mínimo de 45cm por debajo del nivel normal del agua.
2. Conecte el conducto de salida usando un sellador de roscas.
3. Asegure el nicho a la armadura orientandolo de manera que la salida del cable y el tornillo de sujeción queden hacia arriba.
4. El nicho debe colocarse de manera que quede al ras de de la superficie terminada.
5. Si la superficie de la piscina va a ser revocada, debe considerarse la separación necesaria para el espesor del revoque.

ATENCION

 Nunca haga funcionar la luminaria por mas de dos minutos, si no estuviera totalmente sumergida. Sin la inmersión total, la luminaria se puede calentar, provocar quemaduras, o daños en la propia luminaria.

 Asegurese que esta apagada la alimentación antes de instalar o reemplazar la lámpara. Permita que la lámpara se enfríe antes del remplazo. Esta luminaria utiliza una lámpara PAR56. No toque la lámpara con la mano desnuda, lo cual reduce su vida útil. Utilice el plástico suministrado con la lámpara para evitar las huellas en la misma.

Foco subacuático con nicho Instrucciones de uso e instalación



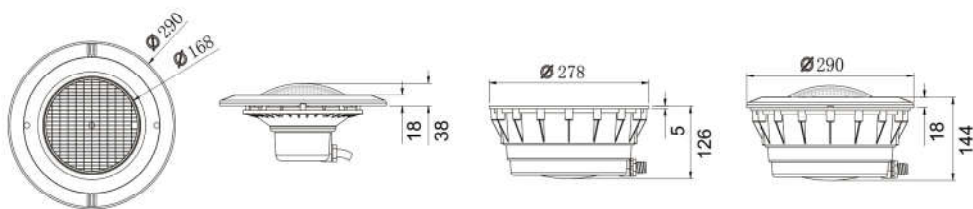
POR FAVOR LEA CUIDADOSAMENTE LO SIGUIENTE Y GUARDE ESTE MANUAL DE USUARIO PARA FUTURAS CONSULTAS



RIESGO DE DESCARGA ELECTRICA

Este aparato de iluminación subacuático debe ser instalado por un electricista calificado de acuerdo a las leyes y normativa eléctrica aplicable en su país. Una instalación inapropiada puede provocar riesgo eléctrico que puede resultar en muerte o lesiones graves a los usuarios de la piscina, instaladores o a terceros, debido a descargas eléctricas y también daño a las instalaciones. Siempre desconecte el cable de alimentación al foco de la piscina en la llave termomagnética antes de manipular el foco. No hacer esto puede provocar descargas eléctricas que produzcan lesiones o eventualmente la muerte a los usuarios, técnicos o terceros.

DIMENSIONES



REPUESTOS



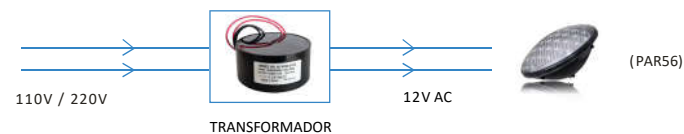
No.	Description	Quantity
1	Tornillo fijación	2
2	Embellecedor	1
3	Lámpara PAR56	1
4	O-ring	1
5	Cuerpo	1
6	Tornillos inox	8
7	Nicho	1
8	Tornillo cable	1
9	Cable	1
10	Arandela goma	1
11	Tornillo cable	1

IP68
1m

RoHS

INSTALACION DEL NICH0

1) El voltaje de entrada es **12V AC**. La lámpara debe ser conectada con transformador.



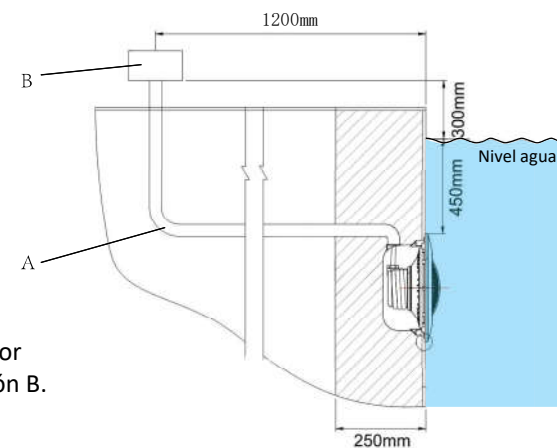
- La lámpara PAR56 debe ser usada sumergida. El tiempo de prueba fuera del agua no debe superar los **2 mins**.
- Verifique el **O-ring** antes de instalar la lámpara. Si el O-ring esta deteriorado o reseco, replácelo
- Asegúrese que el O-ring esta ubicado correctamente, de lo contrario se puede dañar la lámpara.



5) Cierre los tornillos en orden diagonal, suavemente. No los ajuste en exceso. Hacerlo puede dañar el la luminaria o el nicho.



6) Si la conexión del cable es realizada bajo agua, la conexión debe ser estanca, usando conectores a prueba de agua o sellados con resina. De lo contrario, el agua llegará a la lámpara a través del cable. Posición A.



7) La caja de conexión debe estar por encima del nivel de agua. Posición B.