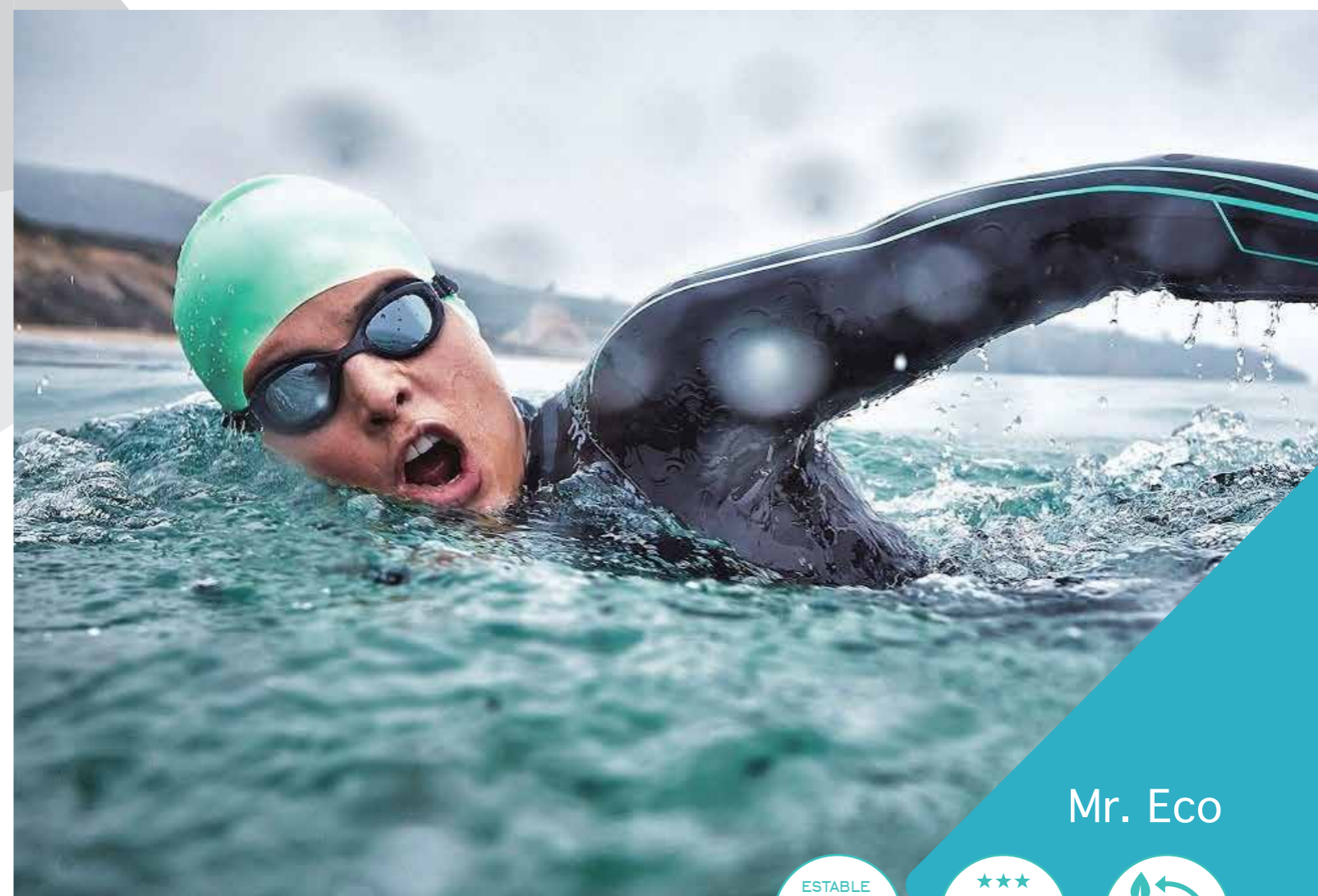




BOMBA DE CALOR INVERTER AHORRO ESTABLE



Distribuidor Exclusivo

www.austral.com.uy

2605 6102

ventas@austral.com.uy

Dirección: Vaz Ferreira 47 - Paso Carrasco - Canelones

Mr. Eco



MAYOR PODER MENOR COSTO



El Inverter DC Más Estable

Con la tecnología inverter DC propia de Aquark y componentes de calidad, Mr. Eco es probablemente la bomba de calor tipo inverter DC más estable que existe.



Poderoso

Proporciona una capacidad de calentamiento sostenible antes de llegar a la temperatura ajustada. Para llegar rápido a esta temperatura, trabaja a máxima capacidad al comienzo.



Económico

Una vez que la temperatura esté por llegar a la ajustada, el compresor trabaja a capacidad media y baja para ahorrar energía.



Confort

Con una respuesta más rápida a la necesidad de calentamiento, menor fluctuación de temperatura y un funcionamiento más silencioso, le brindará una temporada de piscina prolongada y confortable.

Tecnología Inverter DC Experimentada

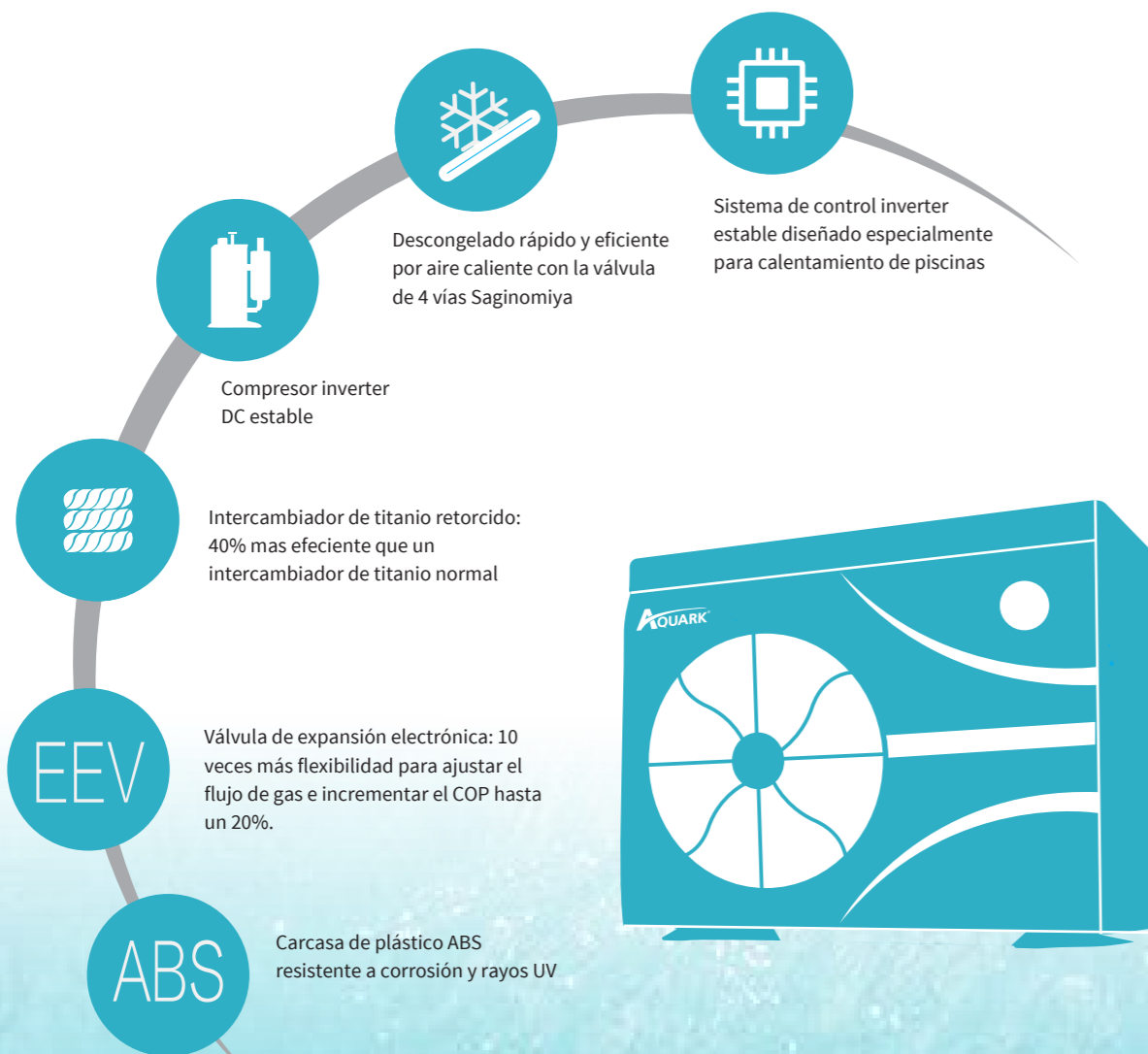
Mr. Eco adopta una tecnología inverter DC experimentada y estable, desarrollada por nuestros ingenieros profesionales con más de 20 años de experiencia.

Funciona variando la capacidad de calentamiento al ajustar la frecuencia del compresor y la velocidad del motor del ventilador. Mediante el ajuste óptimo del sistema inverter para controlar el flujo del refrigerante, consume menos energía.

Mr. Eco también tiene control preciso de temperatura. Cuando se acerca a la temperatura ajustada, baja la capacidad para lograr mayor eficiencia y menor ruido.

Por eso, Mr. Eco es más económico y silencioso que una bomba de calor On/Off tradicional.

Componentes Confiables

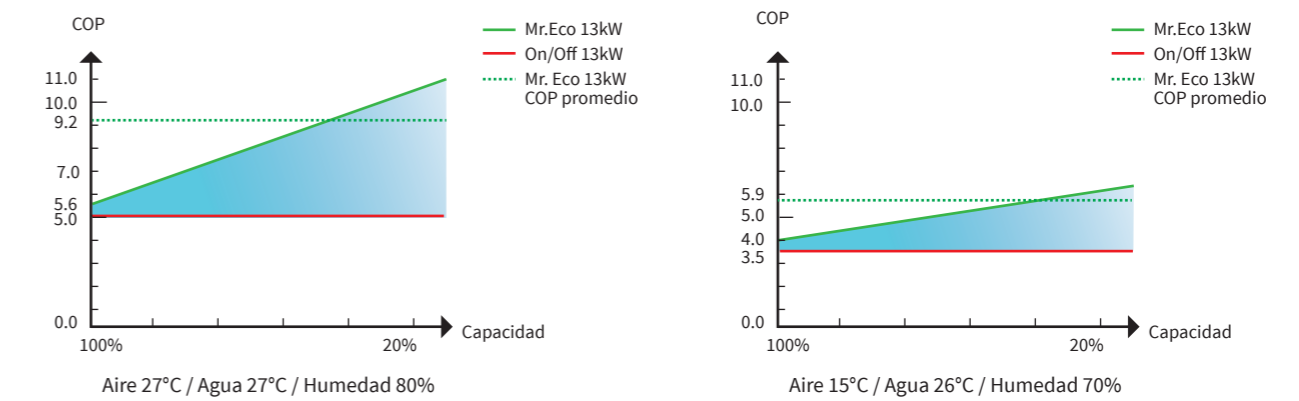


Ahorra 45% Más Energía Que Una On/Off

COP hasta 11 (Aire 27°C / Agua 27°C / Humedad 80%)

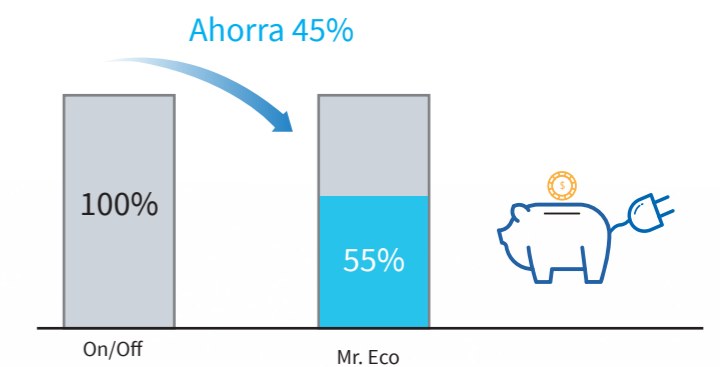
Mr. Eco ajusta la capacidad de calentamiento de acuerdo con la temperatura de la piscina. Cuando funciona a 20%-25% capacidad, llega hasta su máximo COP de 11. El COP promedio a 50% capacidad es de 8.8 a Aire 27°C/Agua 27°C y 6.1 a Aire 15°C/Agua 26°C.

RENDIMIENTO



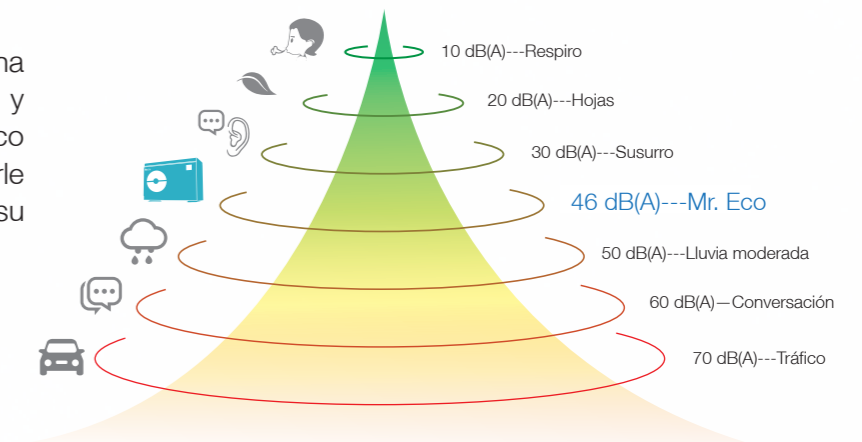
45% Reducción En Costos

El COP normal de una On/Off es alrededor de 5. Con un COP promedio de 8.8, Mr. Eco puede ayudarlo a reducir 45% en costos eléctricos comparado a una On/Off.



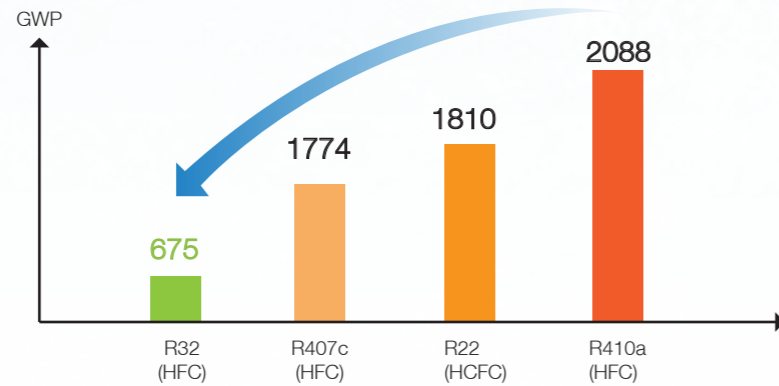
Operación Silenciosa

Gracias a la estructura interna optimizada, sistema de control y compresor inverter DC, el Mr. Eco funciona silenciosamente para darle un entorno cómodo para calentar su piscina.



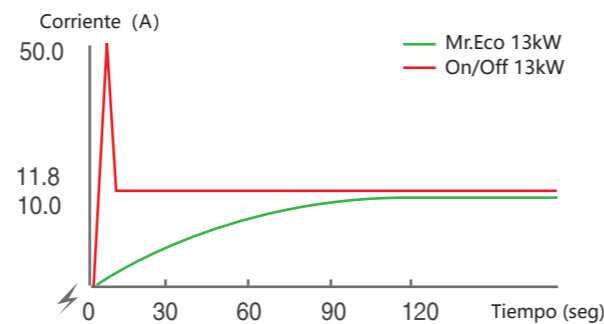
Refrigerante R32 Ecológico

R32 es una nueva generación de refrigerante para las bombas de calor. Es más eficiente y tiene menor impacto al medio ambiente. Comparado con el refrigerante R410a, su potencial de calentamiento global (GWP) es solo el 32%, mientras que la emisión de CO₂ es solo el 25%.

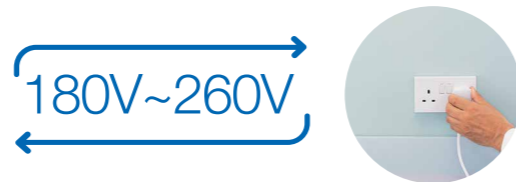


Arranque Suave Y Amplio Rango De Voltaje

Con un compresor inverter DC, el Mr. Eco comienza desde 0 amperios y aumenta de una forma continua sin impactar el sistema eléctrico de su hogar.



Con su conversión inteligente, Mr. Eco trabaja en un amplio rango de voltaje de 180V ~ 260V.



App Inteligente

Con nuestra app Wi-Fi inteligente, puede controlar al Mr. Eco donde sea, en cualquier momento



AHORRAR ES GANAR



Parámetros

Modelo	EPN07	EPN09	EPN13	EPN16	EPN20	EPN24
CONDICIONES DE RENDIMIENTO: Aire 27°C / Agua 27°C / Humedad 80%						
Capacidad (kW)	7.0	9.0	13.0	16.0	20.2	24.2
Rango COP	10.1~6	10.5~6.2	10.8~6.3	10.7~6.2	10.8~6.2	10.8~6.3
COP promedio a 50% capacidad	8.8	9	9.2	9.1	9.1	9.2
CONDICIONES DE RENDIMIENTO: Aire 15°C / Agua 26°C / Humedad 70%						
Capacidad (kW)	5.0	6.5	9.0	11.0	14.0	16.0
Rango COP	6.3~4.3	6.5~4.2	6.2~4.5	6.6~4.3	6.5~4.2	6.6~4.5
COP promedio a 50% capacidad	5.9	6.1	6.0	6.1	6.1	6.2
ESPECIFICACIONES TÉCNICAS						
Volumen recomendado (m ³) *	20	25	35	45	55	65
Temperatura ambiente operacional (°C)	0°C ~ 43°C					
Intercambiador de calor	Intercambiador de calor de titanio retorcido					
Fuente de poder	230V / 1 Ph / 50Hz					
Potencia de entrada nominal (kW)	0.23~1.16	0.28~1.55	0.41~2.01	0.50~2.56	0.60~3.26	0.72~3.81
Potencia de entrada al 50% (kW)	0.42	0.53	0.75	0.90	1.15	1.29
Corriente de entrada nominal (A)	1.0~5.06	1.21~6.73	1.76~8.70	2.17~11.12	2.61~14.16	3.13~16.56
Corriente de entrada máxima (A)	6.5	9.5	12.5	17.0	19.5	20.0
Cable de poder (mm ²)	3x1.5	3x2.5	3x2.5	3x4	3x6	3x6
Nivel de ruido a 1m dB(A)	39.8~51.2	41.6~53.5	43.9~54.0	46.2~57.3	46.3~58.1	46.9~58.7
Nivel de ruido al 50% y a 1m dB(A)	43.8	46.8	49.5	49.7	50.6	51.1
Nivel de ruido a 10m dB(A)	19.8~31.2	21.6~33.5	23.9~34	26.2~37.3	26.3~38.1	26.9~38.7
Flujo de agua recomendado (m ³ /h)	2~4	3~5	4~6	6~8	7~10	10~12
Conector de agua (mm)	50					
Peso neto (kg)	43	47	49	60	68	68
Dimensiones netas LxAxH (mm)	872*349*654	872*349*654	872*349*654	962*349*654	962*349*754	961x420x758
Cantidad por 20FT / 40HQ (unidad)	102/216	102/216	102/216	90/198	60/198	52/165

Notas: * El volumen recomendado aplica a una piscina con cubierta isotérmica, desde octubre a marzo.

** Los datos anteriores son solo para referencia. Para datos más específicos, por favor revise la placa de identificación de la unidad.